

## ОБҐРУНТУВАННЯ

**ТЕХНІЧНИХ ТА ЯКІСНИХ ХАРАКТЕРИСТИК ПРЕДМЕТА ЗАКУПІВЛІ, РОЗМІРУ БЮДЖЕТНОГО ПРИЗНАЧЕННЯ, ОЧИКУВАНОЇ ВАРТОСТІ ПРЕДМЕТА ЗАКУПІВЛІ ЗА КОДОМ КОД ДК 021:2015 – 34140000-0— Великовантажні мототранспортні засоби UA-2022-07-20-007703-а**

**Назва предмета закупівлі:** Великовантажні мототранспортні засоби код ДК 021:2015 – UA-2022-07-20-007703-а.

**Ідентифікатор закупівлі:** UA-2022-07-20-007703-а

**Обґрунтування технічних та якісних характеристик предмета закупівлі:**

*Автомобільний кран*

*(код згідно ДК 021:2015 – 34140000-0 Великовантажні мототранспортні засоби)*

Автомобільний кран призначений для виконання монтажних і демонтажних робіт при різному дорожньому покритті. Стан новий, не вживаний

### Технічна характеристика автомобільного крану

Максимальна вантажопід'ємність	не менше 60000 кг
Габаритні розміри шасі: - довжина - висота - ширина	не більше 12200 мм не більше 3800 мм не більше 2600 мм
Повна маса, кг	не більше 36000 кг
Навантаження на одну вісь	не більше 12000 кг
Шасі	3-ох осьове з усіма керованими колесами
Тип палива	дизельне паливо
Кількість циліндрів двигуна	не менше 6
Потужність двигуна	не менше 270 кВт
Витрата палива	не більше 50 л/100 км
Ємність паливного бака	не менше 240 л
Коробка передач	Автоматична, не менше 12 передач
Висота повністю видвинутої стріли	не менше 48 м
Висота повністю видвинутої стріли + клівер	не менше 62 м
Швидкість висування стріли на повну довжину	не більше 320 сек.
Швидкість підйому стріли від -1° до + 81°	не більше 38 сек.
Шасі	Колісна формула: 6х6 1-ша вісь: рульова (або рульова та ведуча), одиночна шина; 2-а вісь: рульова та ведуча, одиночна шина; 3-я вісь: рульова та ведуча, одиночна шина.
Гальмівна система	Пневматична гальмівна система з двома контурами. 1-й контур діє на колеса 2 і 3 осі; 2-й контур діє на колеса 1 вісі. Стоянкове гальмо: пневматичне, яке діє на 1, 2, 3 осі; Додаткове гальмо: гальмівна система ретардера двигуна
Рульова система	Вісь 1 - механічне керування.

	2, 3 вісі - електрогідравлічне пропорційне керування.
Шини	14.00R25 (або 16.00R25), загальні шини для усіх всюдихідних кранів
Колір	Шасі та обод: чорний Кабіна водія, надбудова та стріла: інженерний жовтий
Кабіна оператора	Повністю закрита сталева кабіна повинна мати герметичні і антикорозійні властивості, є безпечною і зручною у використанні. Кабіна оснащена переднім вікном з повним оглядом. Для вікон використовується безпечне скло та захист від сонця. Кабіна повинна мати сидіння з регулюванням спинки і підлокітниками, оснащеними джойстиком. Встановлені розсувні двері та висувна підніжка, щоб зробити вихід з кабіни легким і безпечним. Кабіна оператора може нахилитись до 20°. та повинна мати панель керування із стандартним кондиціонером та обігрівачем.
Гідравлічна система	Гідравлічний насос: регульований поршневий насос і зубчатий насос, що запускається двигуном шасі, використовується для керування надбудовою. Контрольний клапан: електричний багатопозиційний перемикач Гідравлічна система з повітряним охолоджувачем, що ефективно зменшує температуру гідравлічної рідини.
Стріла	Телескопічна стріла виготовляється з високоміцної конструкційної сталі з U-образною дугою профілю стріли, яка забезпечує високу стійкість до скручення.
Клівер	При наявності 2,9-метрової незалежної голівки стріли два решітчасті здвосні клівери вставляються біля неї. Стріла має три фіксованих кути зсуву кліверу: 0°, 15°, 30° Довжина кліверу 9,2м - 16м
Поворотна система	Поворотний редуктор планетарної передачі забезпечує безперервне обертання на 360°, приводиться у дію гідравлічним мотором. Має функції контролю потужності або вільного обертання та безкрокове регулювання швидкості.
Система підйому	Один циліндр для підйому Швидкість підйому від -1° до + 81° не більше 38 с
Комбінована противага	Повинна забезпечувати стабільність крану при різному навантаженні на стрілу. Комбінація противаги: не менше 6 типів комбінації
Головна лебідка	Система приводиться в дію гідравлічним мотором через редуктор планетарної передачі. Гідравлічне керування використовується для регулювання швидкості.
Система допоміжної лебідки	Система приводиться в дію гідравлічним мотором через редуктор планетарної передачі з закритим гальмом, збалансованим клапаном та канатним барабаном. Гідравлічне керування використовується для регулювання швидкості. Допоміжна лебідка може працювати окремо. Однолінійний тяговий пристрій: не менше 51.6 кН Однолінійна швидкість (без навантаження): не менше 135 м / хв Діаметр × довжина: ф16мм × 190м
Централізована система змащення для надбудови	Централізована система змащення контролюється за допомогою комп'ютерної програми. Централізовані точки змащення розташовані на обертальному кільці, підшипнику основного та допоміжного підйомника, в точці обертання вгору-вниз піднімаючого циліндру, точці перекидаючого циліндру в кабіні оператора та задній точці обертання стріли.
Аутригери	Аутригери типу Н, телескопічні, повинні мати два робочих

	<p>положення (повністю видвинуте і напіввидвинуте).  Панель керування аутригера контролюється шиною CAN, розташованою з боків шасі.  Охват аутригера, не більше:  Поздовжній × бічний 7.3м × 6.5м</p>
Робочий режим	<p>Для керування надбудовою використовується пілотний пропорційний електричний контроль. Технологія розподілення CAN застосовується разом із різними функціями, такими як звичайне керування, монітор в режимі реального часу, автоматична діагностика несправностей, функціональний контроль саморегулювання, контроль закріплення циліндру та бездротовий пульт управління підйому противаги.</p>
Пристрої безпеки	<p>Індикатор моменту навантаження: оснащений системою попередньої сигналізації та сигналом перевантаження. Система управління перевантаженням дозволяє ефективно уникнути небезпеки під час підйому. Перемикач обмежувача знизу забезпечує підтримку барабаном щонайменше трьох кіл тросів, щоб запобігти випуску троса. Перемикач обмеження висоти може встановити висоту підйому в межах максимального ліміту.  Наявність анемометра.</p>
Індикатор моменту навантаження	<p>Система обмеження моменту навантаження.  Коли фактичний момент навантаження наближається до значення перевантаження, пролунає звукове попередження і небезпечна операція буде зупинена автоматично перед перевантаженням. Також доступні функція пам'яті перевантаження (чорний ящик) та функція самодіагностики несправностей.  Постійно відображаються:  Відсоток моменту навантаження  Фактична вантажопідйомність  Номінальна вантажопідйомність  Робочий радіус  Довжина стріли  Кут стріли  Максимальна висота підйому  Код робочого стану  Інформаційний код  Тиск аутригера  Довжина висування аутригера  Швидкість вітру в області голівки стріли</p>
Електрична система	<p>24 В постійного струму, негативне заземлення, 2 акумуляторні батареї.</p>

1. Автомобільний кран не повинен знаходитися під заставою або під арештом.
  2. Запропонований Учасником товар, повинен мати гарантійну та сервісну підтримку на території України.
  3. Запропонований Учасником товар, повинен мати експлуатаційну документацію.
  4. Технічні характеристики, передбачені таблицею, що вище наведена, є мінімальними.
- Учасник має право за власним вибором пропонувати на торги товар із зазначеними характеристиками або вищої якості.

Учасник у складі пропозиції через електронну систему закупівель також надає:

1. Детальний опис предмету закупівлі, який повинен містити всі показники вищезазначених вимог до предмета закупівлі, у тому числі додаткового обладнання, що буде

постачатись, його технічних та якісних характеристик, не допускається застосування висловів, «еквівалент», «аналог»;

2. Гарантійний лист у довільній формі про наявність на території України (із зазначенням адреси та контактних даних) для виконання гарантійного та післягарантійного сервісного обслуговування предмету закупівлі та елементів переобладнання базового автомобіля;

3. Декларацію про відповідність технічному регламенту безпеки машини, затвердженого постановою Кабінету Міністрів України від 30.01.2013 №62, видана на Учасника у встановленому законодавством порядку, органом з оцінки відповідності;

4. Документ, що свідчить про те, що на автомобільному крані проведено технічне опосвідчення, експертне обстеження та випробування. При цьому періодичність наступного технічного огляду повинен бути не раніше 2023 року.

5. Дозвіл Державної служби України з питань праці, виданий організації, якою проведено технічне опосвідчення, експертне обстеження та випробування автомобільного крана.

Оплата Товару здійснюється по факту поставки. Попередня оплата Товару не передбачена.

**Тендерна пропозиція, що не відповідає технічному завданню, буде відхилена як така, що не відповідає вимогам Замовника.**

**Посада, прізвище, ініціали, підпис уповноваженої особи Учасника.**

Уповноважена особа з питань  
організації та проведення  
процедур закупівель



Олександр ГОРОДЕЦЬКИЙ



+38 067 577 88 88 / +38 044 592 40 80  
autoregion@ukr.net / autoregion.com.ua

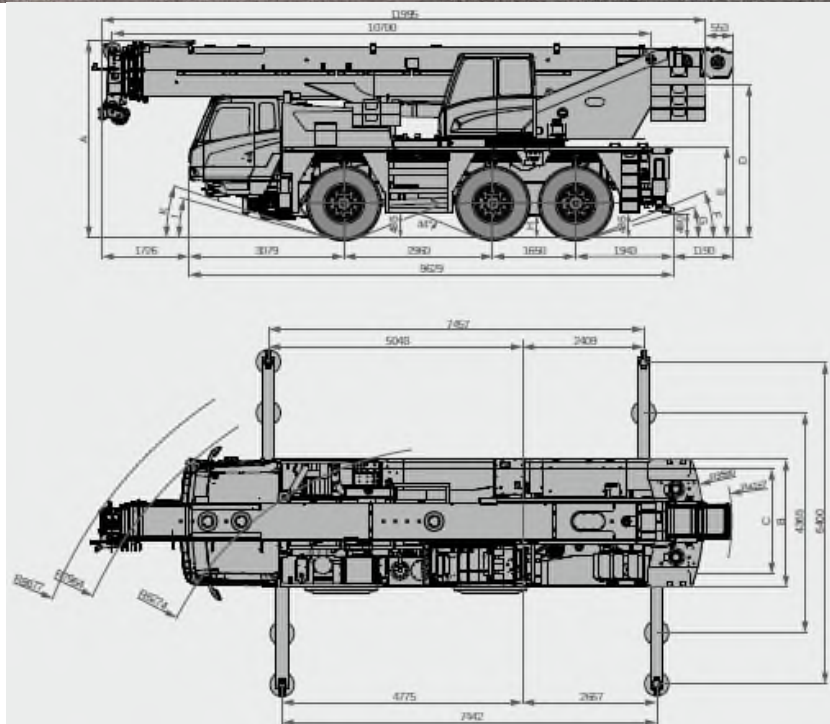
Товариство з обмеженою  
відповідальністю «АВТО-РЕГІОН»  
03150, м.Київ, вул.Анрі Барбюса, 5А  
ЄДРПОУ 32982101 св-во ПДВ №37661756  
ІПН 329821026554

**Комерційна пропозиція  
Шановний партнер!**

Дякуємо Вам за проявлений інтерес до нашої компанії.

ТОВ «АВТО-РЕГІОН» - здійснює поставку нової автомобільної та причіпної техніки, спецтехніки, запасні частини до них безпосередньо з заводу-виробника.

На Ваш запит ТОВ «АВТО-РЕГІОН» пропонуємо Вам розглянути комерційну пропозицію на поставку всюдихідного крана Palfinger Sany SAC 600E:

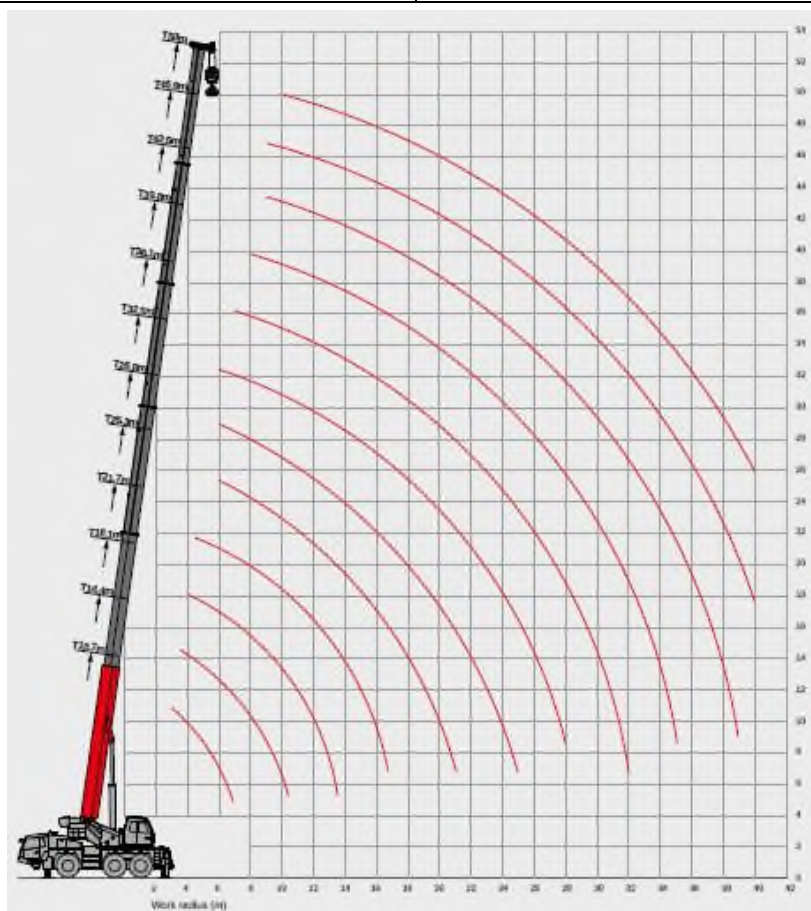


**ГОТОВІ РІШЕННЯ ДЛЯ ВАШОГО БИЗНЕСУ!** Продаж, лізинг, сервісна та гарантійна підтримка.

## Технічні характеристики автокрана Palfinger Sany SAC 600E

Опис	Специфікація
Модель	SAC 600E
Рік випуску	2022
Колісна формула	6x6
Габаритні розміри(Д*Ш*В)мм.	11995*2550*3777
Вантажопідйомність на мін. вильоті стріли т.	60
Вантажопідйомність на макс. вильоті стріли т.	0,8
Вантажний момент тм.	192
Мін. виліт стріли м.	3
Макс. виліт стріли м.	40
Двигун	BENZ OM470LA.E5-4, рядний шестициліндровий дизельний водяне охолодження ( EURO V)
АКПП	Allison 12 вперед /2 назад,
Рама	Коробчаста,зварна конструкція з використанням високоміцної сталеві пластини
Рульове	Управління всіма колесами. Планетарна трансмісія з блокуванням диференціала
Підвіска	Гідропневматична з гідравлічним замком, діапазон ±100 мм в висота. Плавний хід.
Шина	385/95R25 радіальні вакуумні шини
Гальмування	Двоконтурне дискове робоче гальмо через педаль, стоянкове гальмо через джойстик, вихлопне гальмо доступне для тривалого терміну служби гальм.
Аутригер	Н-типу, з гідроциліндром, автовирівнюванням
Система живлення	24 В постійного струму, два акумулятори (180 Ач кожен),ручний вимикач живлення. <ul style="list-style-type: none"> <li>Низька вартість електроенергії (5 Вт), вбудована система відображення, РК-екран.</li> </ul>
Кабіна оператора	Стійкий до корозії кузов економічної конструкції, м'яка внутрішня обівка та регульоване сидіння.
Стрілова система	U-подібна зварна конструкція з використанням високоміцної сталі, одноциліндровий штифт механізм. 2-ступенева складна стріла зміщена на 0°, 20°, 40°.
Макс. швидкість руху км/год	80
Топливний бак л.	350
Поворотна платформа	SANY, поворот на 360°. Електропропорційний закрита гідравліка для плавної роботи та кращого ринкового руху продуктивність. Є екстрене гальмо.
Гідравліка	Подвійний насос власної розробки зливний та шунтовий головний клапан, вище ефективність для одиночного руху та краща маневреність для

	комбінованого руху. Автоматично регульований масляний насос із вищим коефіцієнтом споживання енергії та меншою енергією вартість. Регульований плунжерний насос із датчиком навантаження та постійним контроль потужності.
Підйомник	Основна лебідка діаметром 15 мм, 220 м, 220 м в довжина відповідно.
Пасивне опускання стріли вниз з динамічною компенсацією. Кут стріли: -2°~ 82°	
Противага	Стационарний блок 3,3 т, знімні блоки 9,7 т
Безпечне обладнання	LMI власної розробки. Гідролічний балансовий клапан, запобіжний клапан, двоходовий пілотний клапан. Триколовий протектор лебідки, обмеження висоти. Анемометр на кінці штанги.



**Ціна включає:** передпродажну підготовку.

**Термін постачання техніки:** 120 днів.

**Умови оплати:** 100% передоплата.

**Гарантія:** 24 місяці або 1000 м/год, залежно від того, яка подія настане раніше.

**Ціна – 28 600 000,00 грн.**



+38 067 577 88 88 / +38 044 592 40 80  
autoregion@ukr.net / autoregion.com.ua

Товариство з обмеженою  
відповідальністю «АВТО-РЕГІОН»  
03150, м.Київ, вул.Анрі Барбюса, 5А  
ЄДРПОУ 32982101 св-во ПДВ №37661756  
ІПН 329821026554

Гарантійне та післягарантійне технічне обслуговування проводиться на сертифікованих СТО, де є вся номенклатура запасних частин та приладдя.  
Також хочемо відзначити той факт, що купуючи автомобілі вище зазначеної марки у нашій компанії, Ви отримуєте професійне та якісне сервісне обслуговування на нашому Сервісному Центрі. Багаторічний досвід у сфері ремонту та обслуговування автомобілів допоможе Вам економити та тримати свій автопарк у працездатному стані.

**З повагою,  
Заступник директора  
ТОВ «АВТО-РЕГІОН»  
Пасічний Віталій Анатолійович  
Тел. (044)-331-21-35  
Моб. (099)-048-86-40  
pasichniy@autoregion.com.ua  
[www.autoregion.com.ua](http://www.autoregion.com.ua)**



**Комерційна пропозиція на автокран Palfinger Sany SAC600E**

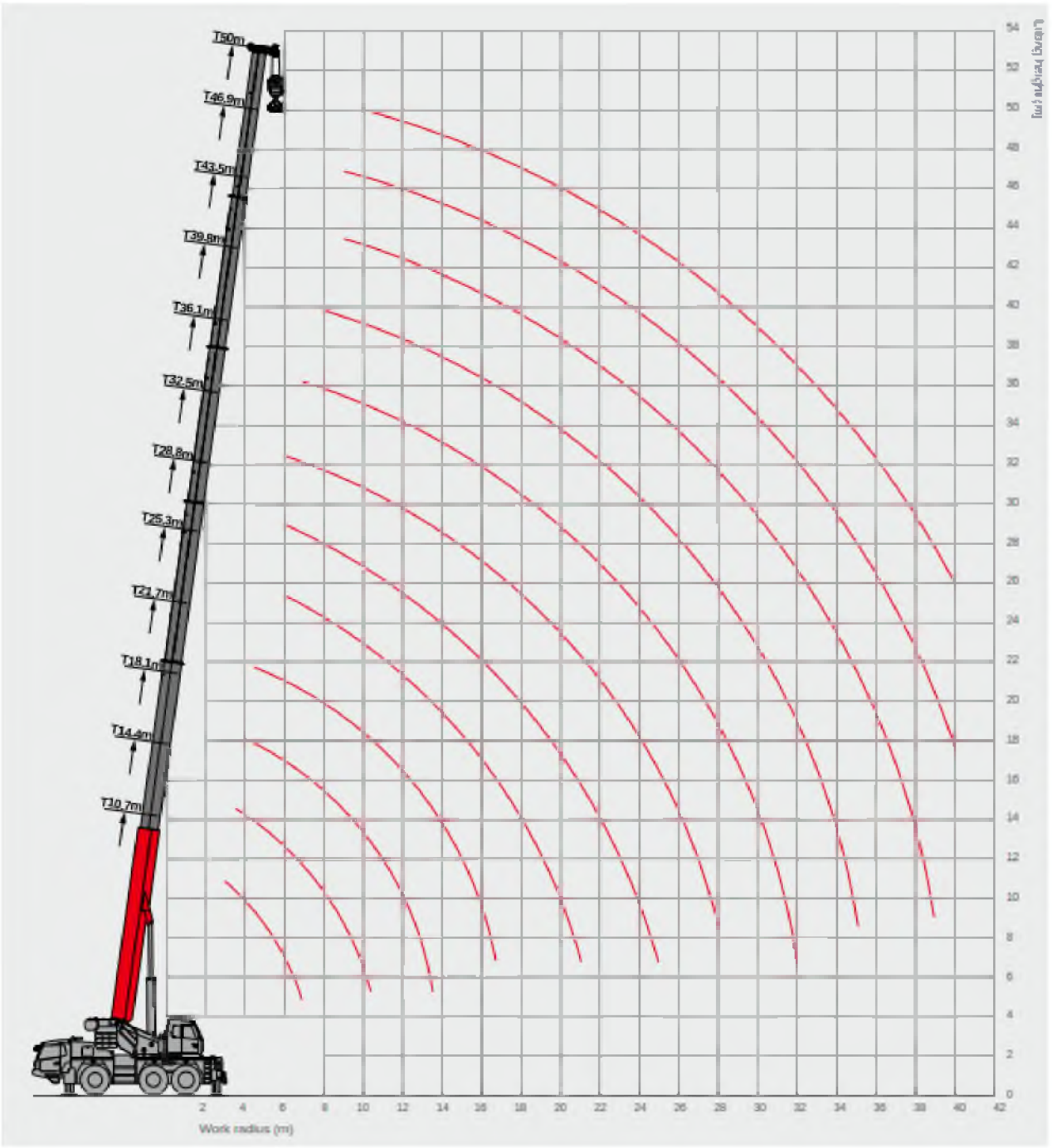

Модель крана	Коротка технічна характеристика крана	Технічні характеристики шасі	*Ціна автокрана, ГРН з ПДВ
<b>Palfinger Sany SAC600E</b>	Кран гідравлічний автомобільний в/п 60т Стріла – шестисекційна U-образна Довжина стріли: 10.7– 50 м Довжина стріли з подовжувачем: 66м Вантажний момент: 488тм Максимальна висота під'єму: 50,5м Максимальний виліт: 40м Вантажопідйомність на макс. вильоті: 0,9т Опорний контур: 7,45 x 6,4м Швидкість під'єму головної лебідки: 130м/хв Швидкість під'єму допоміжної лебідки: 130м/хв Час повного висування/складання стріли: 350 сек Час піднімання/опускання стріли: 60 сек Швидкість обертання: 1.6 об/хв Прилад безпеки: в наявності Підігрів кабіни: в наявності	Колісна формула: 6x6x6 Двигун: OM470.E3A-3 Потужність: 280 кВт/1600об/хв Крутний момент: 1900 Н-м/1300 об/хв Швидкість: 80 км/год Споживання палива: 60л/100 км/год Радіус повороту: 6,5 м Кути передній/задній: 15/18 Макс. під'єм: 67%	28 240 000.00

.Стандартна комплектація:

1. Подовжувач двусекційний, що складається. Гідравлічне керування подовжувачем (кут 20-40 градусів). Оголовок з одним шківом
2. Гакові обійми:

- однорогий поворотний гак 6,3 т
  - двурогий 16т
  - однорогий 32т
  - двурогий 50т
  - двурогий 63т
3. Оголовок стріли з 7 шківками під 60т гакову обойму.
  4. Запасне колесо та кронштейн тримання запасного колеса.
  5. Додаткова противага 9,4. Комплект секцій противаг, що знімаються.
  6. Камера на оголовку стріли
  7. Безпроводний пульт дистанційного керування для всіх функцій крану (як опор, так і стріли з подовжувачем)
  8. Підставки під башмаки опор 4шт.
  9. Зчепний пристрій для роботи в складі автопоїзда з причепом.
  10. Інструментальна шухляда
  11. Анемометр на оголовку стріли
  12. Електричне ковзне відкривання дверцят кабіни кранівника.
  13. Камера заднього виду, з виведенням зображення на мультимедійну систему з 10.1" TFT -монітором.
  14. Автоматична система набору противаги.

Гарантія: 18 місяців або 2250 мотогодин





Unit: t

Radius (m)	10.7	14.4	14.2	14.1	18.1	17.9	17.6	17.5	21.7	21.2	21	25.3	25	24.6	24.5	28.9	28.4	28.1	Radius (m)
3	60																		3
3.5	50	44.3	38	25															3.5
4	45.7	42.2	36	23.2	40	36.2	26	18											4
4.5	41.8	38.7	34.5	21.4	36.6	34.3	24	16.6	35	30	16								4.5
5	37	36	32	20.2	34.5	32	22.7	15.5	32.7	28.4	15.5								5
6	30	30.6	25.2	19.7	30.8	28.8	20	14.4	29.6	25.5	13.8	27.9	25.5	18	13	24.9	20.4	16	6
7	25	23.8	24.9	18	26	24.7	19.1	13	26	22	11.9	25.1	24.1	16	12	24	19	14.5	7
8		18.9	20.1	16	22.2	20.2	17	11.5	22.4	19.2	10.5	21.9	20.1	14.5	11	20.7	16.8	12.5	8
9		16.7	17.6	15	19.2	18.8	15.3	10.2	19.4	17	9.2	18.9	17.7	12.8	10	17.9	15.1	11.5	9
10		15	15.7	13	16.6	17.7	13.5	9	16.7	15.1	8.2	16.5	15.5	11.4	9	15.6	13.5	10	10
11		13		11	15.4	15	12.3	8	14.4	13.4	7.5	14.3	14.5	10	8.2	13.8	12.1	9	11
12					10.5	11.2	11.3	7	12.6	11.8	6.8	12.5	13.5	9.1	7.5	12.3	11.5	8.2	12
13					9.5	10	10.4	6.5	11.1	10.6	6.1	11	12.3	8.1	6.8	11.5	11	7.6	13
14					9	9.4	9.6	6	10	9	5.6	9.9	11.6	7.4	6.2	10.2	10.5	7	14
15									8.9	8.4	5	9.3	10	6.8	5.6	9.1	10	6.4	15
16									7.3	7.5	4.8	8.5	9.5	6.4	5.2	8.3	9	5.9	16
17									7	7.2	4.5	7.7	8	6.1	4.8	7.6	7	5.5	17
18									6.5	6.8	4	7	6.5	5.7	4.5	7	6.6	5.1	18
19												5.5	6	5.3	4.2	6.3	6	4.8	19
20												5	5.5	5	4	5.8	5.7	4.5	20
21												4.5	5	4.7	3.8	5.3	5.5	4.2	21
22																4.8	5	4	22
23																4.5	4.7	3.8	23
24																4.1	4.3	3.6	24
25																3.8	4.1	3.4	25
Rope rate	11	10	10	10	9	9	9	9	8	8	8	7	7	7	7	6	6	6	Rope rate
Telescoping status (%)																			
2nd boom	0	0	0	0	0	0	0	0	46	0	0	46	0	0	0	46	0	0	2nd boom
3rd boom	0	46	0	0	46	0	0	0	46	0	0	46	46	0	0	46	46	0	3rd boom
4th boom	0	0	0	0	46	46	0	0	46	46	0	46	46	46	0	46	46	46	4th boom
5th boom	0	0	46	0	0	46	46	0	0	46	46	46	46	46	92	46	46	92	5th boom
6th boom	0	0	0	46	0	0	46	92	0	46	92	0	46	92	92	46	92	92	6th boom



Unit t

Radius (m)	32.5	32.2	31.9	31.8	36.1	35.7	35.5	39.8	39.6	39.3	39.2	43.5	43.5	46.9	50	Radius (m)
6	20.2	19.2	18.1	14.6												6
7	19.6	18.4	17.5	12.5	15.9	15.5	15									7
8	18.6	17.8	16.3	11	15.5	15	13.8	12.7	12.5	11.8	10.7					8
9	16.7	15.4	15	10	14.9	14	13	12.5	11.5	10.9	9.8	10.2	9.8	7.8		9
10	15	14.2	13.5	9	14	13	12	12.1	10.6	10.1	9	10	9.5	7.8	6.6	10
11	14.2	13	12	8.2	12.8	12.2	11	11.6	10.2	9.4	8.5	9.7	9	7.7	6.6	11
12	13.2	12.5	10.9	7.6	12.5	11.3	10.2	10.9	10	9.7	8.3	9.2	8.7	7.5	6.5	12
13	12.5	12.2	10.2	7.2	11.7	10.2	9.4	10.2	9.4	9	8.1	8.9	8.3	7.2	6.4	13
14	11.5	11.3	9.5	6.8	11.5	11	8.6	9.1	9	8.5	8	8.6	8	7	6.2	14
15	11	10.5	9	6.2	11	10.5	8	8.4	8	7.8	7.8	8.2	7.6	6.8	6.1	15
16	10.5	9.9	8.4	5.7	8	8.1	7.5	8	7.8	7.5	7.6	7.6	7.2	6.6	6	16
17	9.5	9.2	8	5.3	7.5	7.6	7	7.4	7.2	7	7.4	6.9	6.8	6.4	5.8	17
18	6.9	7.3	7.5	5	6.8	7.1	6.6	6.7	7	6.7	7.2	6.5	6.5	6.2	5.7	18
19	6.5	6.8	7	4.7	6.3	6.6	6.2	6.2	6.5	6.3	6.8	6.1	6	5.8	5.5	19
20	6	6.3	6.5	4.4	5.8	6.3	5.8	5.8	6	6.1	6.5	5.7	5.5	5.3	5.1	20
21	5.5	5.8	6	4.1	5.5	6	5.5	5.4	5.5	5.8	6.1	5.3	5.2	4.8	4.7	21
22	5.1	5.4	5.5	3.9	5.1	5.5	5.2	4.9	5	5.5	5.7	4.8	5	4.4	4.4	22
23	4.7	5.1	5.2	3.7	4.7	5	4.8	4.6	4.8	5.2	5.4	4.4	4.8	4.1	4.1	23
24	4.4	4.9	5	3.5	4.4	4.7	4.6	4.2	4.6	5	5.1	4.1	4.6	3.8	3.8	24
25	4.1	4.6	4.7	3.3	4.1	4.3	4.3	3.9	4.4	4.7	4.8	3.8	4.4	3.5	3.5	25
26	3.9	4.3	4.4	3.1	3.9	4.1	4	3.7	4.2	4.5	4.5	3.5	4.2	3.3	3.2	26
27	3.7	4.1	4.2	2.9	3.6	3.8	3.6	3.4	4	4.3	4.2	3.3	3.9	2.9	2.9	27
28	3.5	3.8	4	2.7	3.4	3.5	3.4	3.2	3.8	4	4	3	3.6	2.7	2.7	28
29					3.2	3.3	3.2	2.9	3.5	3.8	3.8	2.8	3.4	2.5	2.5	29
30					2.9	3	3	2.7	3.3	3.6	3.6	2.6	3.2	2.4	2.3	30
31					2.7	2.8	2.8	2.5	3	3.3	3.4	2.4	3	2.2	2.2	31
32					2.6	2.7	2.5	2.4	2.8	3	3.2	2.2	2.8	2	2	32
33								2.2	2.5	2.8	3	2.1	2.6	1.8	1.9	33
34								2.1	2.3	2.5	2.6	1.9	2.4	1.7	1.7	34
35								1.9	2.1	2.3	2.4	1.8	2.2	1.6	1.6	35
36												1.7	2	1.4	1.4	36
37												1.5	1.8	1.3	1.3	37
38												1.4	1.6	1.2	1.2	38
39												1.3	1.5	1.1	1.1	39
40														0.9	0.9	40
Rope rate	5	5	5	5	4	4	4	4	4	4	4	3	3	3	3	Rope rate
Telescoping status (%)																
2nd boom	92	46	0	D	92	46	0	92	46	46	0	92	46	92	100	2nd boom
3rd boom	46	46	46	D	92	46	46	92	92	46	92	92	92	92	100	3rd boom
4th boom	46	46	46	92	46	46	92	92	92	92	92	92	92	92	100	4th boom
5th boom	46	46	92	92	46	92	92	46	92	92	92	92	92	92	100	5th boom
6th boom	46	92	92	92	46	92	92	46	46	92	92	46	92	92	100	6th boom

Директор МПШ «МОДУС»



Наталія МАРИНОВСЬКА

04.07.2022 р.

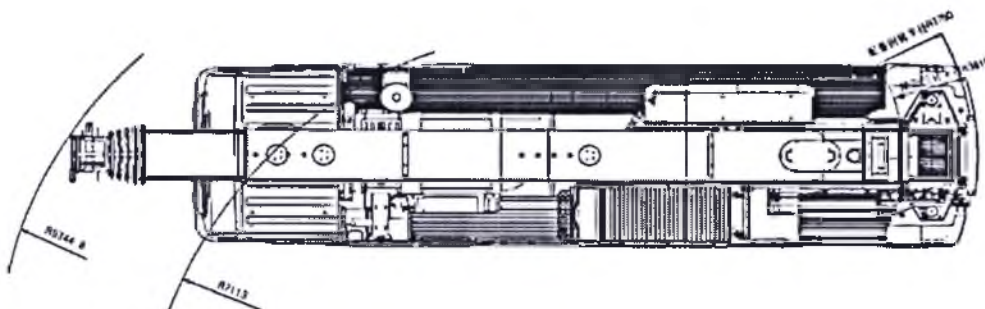
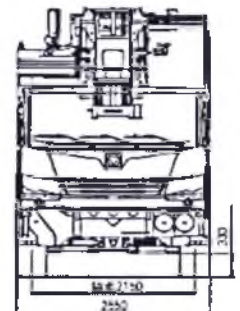
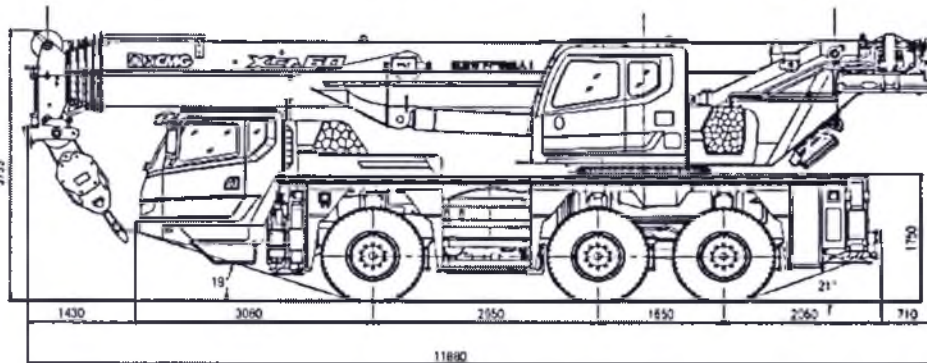
На Ваш запит ТОВ «Київський республіканський АВТОЦЕНТР» пропонуємо Вам розглянути комерційну пропозицію на поставку автокрана XCMG XCA60\_E:

**ПОЗАШЛЯХОВИЙ АВТОКРАН XCMG 6X6**

**Модель – XCA 60\_E**

**Рік випуску новий 2019 р.**

**Виробництво – Китай**



## ТЕХНІЧНА СПЕЦИФІКАЦІЯ ХСА60\_E

### Технічна специфікація шасі (6x6)

Категорія	Параметр		Од. виміру	Величина
Розміри	Загальна довжина		мм	11880
	Загальна ширина		мм	2550
	Загальна висота		мм	3755
Вага	Вага крана (транспортна)		т	36
	Навантаження на осі	1-ша - 3-тя	кг	12000
Двигун	Модель двигуна		Mercedes-Benz OM470LA	
	Потужність двигуна		кВт/(об/хв)	280/1900
Параметри руху	Макс. швидкість руху		км/ч	85
	Подолання нахилу		%	70
	Зовнішній радіус повороту		м	7,11
	Мін. кліренс		мм	330
	Ємність паливного бака		л	260
	Витрати палива		л/100км	49

Категорія	Параметр		Од. виміру	Величина
Підйомна продуктивність	Макс. вантажопідйомність		т	60
	Макс. вантаж при макс. висоті (48м)		т	7,1
	Довжина стріли	Базова стріла	м	10,3
		Повністю розсунута стріла	м	48
		Повністю розсунута стріла + подовжувач	м	64
	Квадрат аутригерів	Довжина	м	7,3
		Ширина/(часткова)	м	6,5/4,3
	Коловорот	Тягове зусилля	кН	51,6
		Діаметр троса	мм	16
		Довжина троса	м	190
Швидкість роботи	Підйом стріли (-1° → 81°)		с	38
	Видовження стріли (10,3м → 48м)		с	310
	Поворот кабіни оператора (360°)		об/хв	2

### Технічна специфікація підйомних операцій

Колісна форма	6x6 (с 1 запасним колесом)
Шини	14.00 R25 (опція 16.00R25)
Система рульового управління	механічна, з гідروпідсилювачем
Трансмісія	автоматична Alison
Електрична система	24 V, споряджена 2 акумуляторними батареями
Генератор 28,5 +/- 0.3 V	70А
Кабіна	2-х місна з окремими регульованими сидіннями, електро-склопідіймачами, дзеркалами заднього вигляду з електричним регулюванням, кондиціонер та незалежний обігрівач, водійське сидіння з регульованою пневматичною амортизацією, кабіна оброблена антикорозійним захистом.
Аутригери	Розкладання Н-типом, управління боковими та вертикальними аутригерами здійснюється за допомогою гідравлічної системи, автовирівнювання одним натиском кнопки.
Об'єм гідравлічної оливи в системі	600 літрів, гідравлічний насос перемінного тиску, система охолодження гідравлічної оливи. повне гідравлічне управління всіма системами автокрана здійснюється за допомогою 2-х джойстиків управління.

Автоматична система контролю роботи та діагностики несправностей в режимі реального часу, Пілотне CAN управління системами. Система автоматичного вирівнювання аутригерів, система адаптації машини під вантаж (безпечна система недопущення перекидання крана з вантажем, система запобігання розриву каната та перевантаження крана, зміна кута нахилу кабіни оператора в залежності від висоти вильоту стріли та піднятого вантажу, бездротовий пульт управління системою захвату противаги, датчик швидкості вітру на висоті підйому). Система обмеження моменту навантаження Hirschmann. Коли фактично момент навантаження наближається до величини перевантаження, буде чутний сигнал попередження, небезпечна операція зупиняється автоматично перед перевантаженням. Функція пам'яті перевантаження (чорна скринька) та самодіагностика несправностей.

Ціна - 20 144 000,00 грн.

Термін поставки - в наявності.

Генеральний директор

  
Затхей В.М.

